

ボランティア募集中!

《放課後デイサービスのお手伝い①》

「おもちゃ箱」は、放課後や休業日に遊びを通して楽しく学び過ごす家、居場所です。療育の一環として、買い物や公園など施設の外にも出て、コミュニケーションを大切に児童の気持ちを尊重した支援を行っています。元気な子どもたちの成長を見守りながらお手伝いをお願いします!

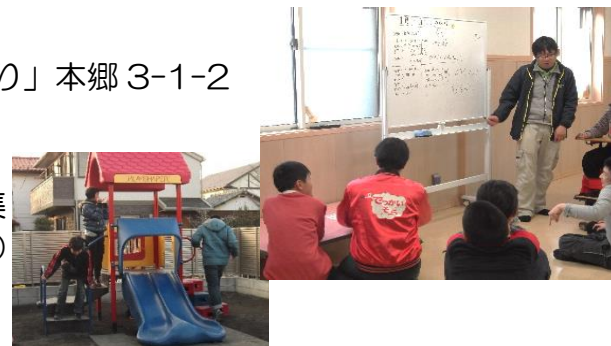
- ◆日時 月曜日～金曜日 13時～17時30分
- ◆場所 放課後等デイサービスおもちゃ箱（上瀬谷町26-9）
- ◆内容 子どもたちの遊び相手、見守りなど
- ◆募集 30代～50代・女性、2～3名募集
ボランティア活動保険要加入（本人負担）
- ◆実施団体 放課後等デイサービスおもちゃ箱せや



《放課後デイサービスのお手伝い②》

「でっかいそら」はお子さんを楽しい時間を過ごし、またご家族の方が安心して預けられるよう「障がい児放課後活動事業」を行っています。日常生活における基本活動の習得や集団生活に適応することができるように、様々な遊びや体験を通して援助することを目的としています。元気な子どもたちを見守りながら、一緒に遊んでください!

- ◆日時 月曜日～土曜日 13時～17時
- ◆場所 ・「おひさま」本郷1-63-12 ・「ひだまり」本郷3-1-2
- ◆内容 障がい児の放課後活動事業
遊び相手、見守り、トイレ介助など
- ◆募集 性別不問、高校生～50才代、2～3名募集
ボランティア活動保険要加入（本人負担）
- ◆実費弁償 1,000円
- ◆実施団体 特定非営利活動法人でっかいそら



《送迎ボランティアさん募集》

あやめ会は高齢者の方々と体操や健康チェック、歌を歌ったり、絵手紙づくりをしたり、みなさんとても楽しい時を過ごしています。その利用者さんを送迎して下さる方を募集しています。

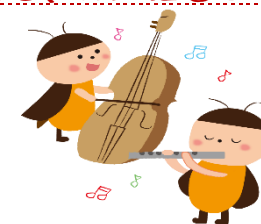
- ◆日時 毎月第2金曜日
迎え：9時～9時30分
送り：14時30分～15時
- ◆場所 利用者さんご自宅（瀬谷第4地区）
⇔せやまる・ふれあい館（二ツ橋町469）
- ◆内容 地域デイサービスご利用者さんの送迎を
自家用車（軽自動車可）をお願いします。
- ◆募集 性別・年齢不問、2～3名
- ◆費用弁償 1日800円
- ◆実施団体 あやめ会



《瀬谷区在住の方のお手伝い》

瀬谷区南台に車いすユーザーのご夫婦がお住まいです。ご主人の夕食介助をしていただける方を募集しています。とてもお話し好きでユーモアのある方です♪活動日や時間などはボランティアさんのご都合の良い日時でかまいません。初めてボランティアをしたいと考えている方、大歓迎です。お一人でも、お友達と一緒にでもOKです。

- ◆日時 火・土（第1・第4・第5）・日曜日
18時～21時までのご都合の良い時間で
- ◆内容 ご自宅でご主人（50才代）の夕食介助
- ◆場所 瀬谷区南台



《イベントのお手伝い①》

瀬谷銀座通り商店会では今年度より「東北復興支援」を目的に様々なイベントを開催しています。今回は、毎年恒例の「夏まつり」で、東北産物の販売を行います。出店の準備や販売をお手伝いいただける方を募集しています。

- ◆日時 8月20日（土）13時～18時のご都合の良い時間で
- ◆場所 瀬谷銀座通り商店街
- ◆内容 出店での販売手伝い
- ◆募集 年齢・性別不問、5～6名募集
ボランティア活動保険要加入（本人負担）
動きやすい服装でご参加ください
- ◆実施団体 瀬谷銀座通り商店会

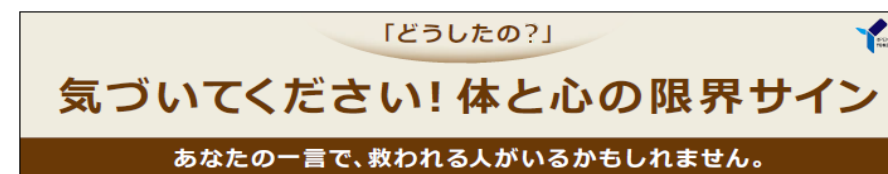


学生さん
募集中!

《イベントのお手伝い②》

9月10日は世界自殺予防デーです。瀬谷区では9月9日（金）に三ツ境駅・瀬谷駅において、瀬谷区の福祉保健の相談先を印刷したオリジナルティッシュなどを配布します。当日、お手伝いして下さる方を募集しています。

- ◆日時 9月9日（金）15時40分～17時
- ◆場所 ・三ツ境駅人工広場及び区役所側の歩道橋
・瀬谷駅前広場（北口）及び南北自由通路
- ◆内容 当日のイベントの準備及びオリジナルティッシュなどの配布
- ◆募集 年齢・性別不問、各駅とも5名程度
- ◆申込み 8月31日（水）までに瀬谷区ボランティアセンターへ、お電話にてお申込み下さい
- ◆主催 瀬谷区役所



ボランティアについての
お申し込み・お問い合わせは…
瀬谷区ボランティアセンター ☎045-361-2117 Fax.045-361-2328
E-mail:seyao1@yokohamashakyo.jp

参加費無料

つなげよう おもいやり みつけよう 生きがい

おもいやり講座

♪ 入門編 自分の体を理解して まずは自分におもいやりを♪

10月15日(土)
10時~12時
※受付9時30分~

- ・体力測定
- ・ボランティアグループ紹介

《場所》せやまる・ふれあい館 2階多目的研修室

本格的コーヒーの淹れ方もちょこっと教えちゃいま~す♪

お友だちやご家族
誘い合ってください!
事前申込み不要

♪ 基礎編 みんなにおもいやりを♪

1回目 10月21日(金)
10時~12時

- ◆おもてなし技術を学ぶ
珈琲屋さんでコーヒーの淹れ方を学ぼう

《場所》せやまる・ふれあい館 2階多目的研修室

2回目 10月23日(日)

- ◆おもてなし第1弾
「瀬谷フェスティバル」に参加
《場所》瀬谷海軍道路はらっぱ

3回目 10月24日(月)から
11月10日(木)の
いずれか1日

- ◆おもてなし第2弾
ボランティア活動を体験
《場所》体験先は瀬谷区内の施設など

4回目 11月11日(金)
10時~12時

- ◆おもてなし総集編
体験したことをみんなで話そう

《場所》せやまる・ふれあい館 2階多目的研修室

《申込み方法》

氏名・住所・年齢・電話番号・講座参加希望とご記入の上、
Fax、郵送またはお電話でお申込みください

《申込先》

瀬谷区ボランティアセンター（下記参照）

基礎編は
講座全4回参加
できる方
区内在住・在勤
の方30名まで

社会福祉法人横浜市瀬谷区社会福祉協議会 瀬谷区ボランティアセンター
〒246-0021 横浜市瀬谷区二ツ橋町469番地 せやまる・ふれあい館 2階
☎ 045-361-2117 FAX 045-361-2328

E-mail: seya01@yokohamashakyo.jp http://seyaku-shakyo.jp/

このポラだよりは2カ月ごとにお届けしています。次回は9月末発行予定です。ご意見・ご感想をお寄せください。



ポラだより No.74

発行日:平成28年8月9日
発行:社会福祉法人
横浜市瀬谷区社会福祉協議会
瀬谷区ボランティアセンター

- 障がい者理解講座開催しました!
- ボランティア募集中!
- ◆放課後デイサービスのお手伝い①
- ◆送迎ボランティアさん募集
- ◆イベントのお手伝い①
- ◆放課後デイサービスのお手伝い②
- ◆瀬谷在住の方のお手伝い
- ◆イベントのお手伝い②
- つなげようおもいやり みつけよう生きがい「おもいやり講座」

障がい者理解講座 開催しました!



今、瀬谷区では「地域発の障がい理解の取組み」が進んでいます!

7月12日(火)、せやまる・ふれあい館で「肢体不自由の子どもたちとの関わり」について、三ツ境養護学校の金澤先生に実習を交えてお話をいただきました

《参加者の方の声》

「大きく包まれると緊張がほぐれるんだと、体験してみてもわかった」

「何かをしてあげるではなく、介助される方の気持ちに寄り添うことが必要だと思った」



介助する時は緊張を緩めるために、丸めるように包み込むようなイメージで



二人で移動する場合、リードする人は頭側、足側を支える人はリードする人に密着して動く

介助する一番基本のところ

- ・「これから何をやるのか」相手に伝えてから行動する
- ・まず「本人のやりたい気持ち」があって、それをサポートするのが介助者の役割

7月12日 火曜日