

# ボランティア募集中!

## 《配食サービス調理配達ボランティア》

毎週水曜日、高齢の方で独居または外出困難な家庭へ旬の手作り弁当をお届けしています。お届け先の方との交流を大切に、手渡しを心がけています。「おいしかったですよ」の言葉が励みです。一緒に活動してみませんか。

- ★日時 毎週水曜日（第5週目と祝日除く）  
調理…9時～14時  
配達…11時30分～12時30分  
※月1回でもOKです
- ★場所 調理…下瀬谷地域ケアプラザ（下瀬谷2-44-6）  
配達…瀬谷第二地区
- ★内容 弁当調理  
弁当配達 ※徒歩、自転車、自家用車のいずれかの方法で利用者宅へ届けます
- ★募集 性別不問、70才代以下の方  
調理…3～4名 配達…4～5名募集
- ★実施団体 配食サービス「ひまわり会」



## 《配食サービス調理ボランティア》

高齢者、障害者の方がたに毎週木曜日、昼食を作りお届けしているボランティアグループです。地域の方が配達をすることでコミュニケーションを大切に活動しています。今回は調理ボランティアを募集します。みなさんのやさしさをお待ちしています。

- ★日時 毎週木曜日（うち月1回の活動）  
9時00分～13時30分
- ★場所 南瀬谷小学校コミュニティスクール調理室（南瀬谷1-1-1）
- ★内容 弁当調理
- ★募集 女性、70才代以下の方  
2名募集
- ★実施団体 配食サービス「たんぽぽの会」

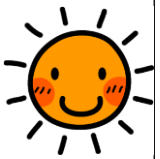


お届け先の方の顔を思い浮かべながら、心を込めて作っています…♪

## 《施設でのお手伝い》

「でっかいそら」はお子さんを楽しい時間を過ごし、またご家族の方が安心して預けられるよう「障がい児放課後活動事業」を行っています。日常生活における基本活動の習得や集団生活に適應することができるよう、さまざまな遊びや体験を通して援助することを目的としています。元気いっぱいな子どもたちを見守りながら一緒に遊んでください。

- ★内容 子どもたちの遊び相手、トイレ介助見守りなど
- ★日時 月曜日～土曜日 13時～17時
- ★場所 「おひさま」本郷1-63-12  
「ひだまり」本郷3-1-2
- ★募集 性別不問、高校生～50才代  
2～3名募集、動きやすい服装でボランティア活動保険要加入（本人負担）※実費弁償あり
- ★実施団体 特定非営利活動法人でっかいそら



## 《サロンのお手伝い》

どなたでも立ち寄れるサロンです。集まった方たちと歌をうたったり、手芸や折り紙などをして楽しんでいます。お花見やクリスマス会など四季折々のイベントも開催しています。

- ★日時 毎月最終金曜日9時30分～12時
- ★場所 橋戸南公園内児童図書館（橋戸3-59）
- ★内容 サロンの準備、お茶出し、片付けなど
- ★募集 性別・年齢不問、何名でも  
※サロン参加費として毎回100円いただきます
- ★実施団体 おさそい会



1月はお汁粉をいただきました！



## 福祉教育サポーター養成講座

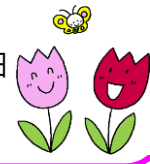
区内の小・中学校などで実施する福祉教育（車いす体験など）のお手伝いをして下さる方を募集します。思いやりの心を育てるため、福祉の種をまいてみませんか？

受講者募集中!



日時:平成29年2月28日(火)  
14時30分～15時30分  
場所:せやまる・ふれあい館2階  
内容:車いすユーザーのお話  
「車いす体験から伝えたいこと」  
講師:岡村 道夫氏  
(横濱ジェントルタウン倶楽部)

〔問合せ・申込み先〕  
瀬谷区社会福祉協議会 担当:安田  
☎ : 045-361-2117  
FAX : 045-361-2328



## ガイドボランティア募集中!

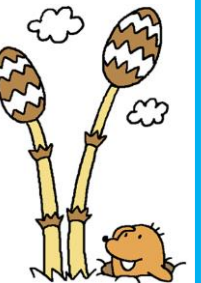
平成29年1月16日、瀬谷区に「障がいのある方のための外出に関する相談窓口『瀬谷区移動情報センター』が開設しました。

登下校や通所など、付添いを必要としている方の支援をお願いします!

障がいのある方の外出に付添うガイドボランティアを募集!

### 移動情報センターとは…

瀬谷区在住で外出に支援を必要とする方からの相談を受け、ガイドボランティアやヘルパー事業所などの情報を提供する窓口です。※相談無料



〔問合せ・申込み先〕  
瀬谷区社会福祉協議会 瀬谷区移動情報センター  
☎ : 045-361-2202  
FAX : 045-361-2328

## ボランティア保険 改定のお知らせ

ボランティアセンターにご登録いただいている方が安心してボランティア活動できるよう、全国社会福祉協議会が保険を用意しています。（対象とならないボランティア活動もありますのでご注意ください）

平成29年度  
ボランティア保険加入  
受付中!

### ボランティア活動保険

基本タイプ・天災タイプともに保険料が改定

	基本タイプ		天災タイプ	
	Aプラン	Bプラン	Aタイプ	Bプラン
平成28年度	300円	450円	430円	650円
平成29年度	350円	510円	500円	710円

### ボランティア行事用保険

日帰り行事用に「Cプラン」が新設

- ・社協以外が主催するサロン行事、居場所づくりなどの不特定多数の方が参加する日帰り行事を補償（名簿の備付は不要）
- ・対象は「A1区分」かつ、建物内（施設内）で開催する行事、または屋外の場合は開催場所の境界（公園・グラウンドなど）が明確に区分できる会場で開催する行事
- ・補償は行事参加中のみで、往復途上の補償なし
- ・最低加入人数（20名）の加入要件はなし

Aプランの最低加入人数（20名）の加入要件が廃止されます  
・20名未満でも最低保険料を支払うことで契約可能

詳しくは…

ふくしの保険

検索 CHECK!

お申し込み

お問い合わせは… 瀬谷区ボランティアセンターへ

☎045-361-2117 Fax.045-361-2328

E-mail:seyao1@yokohamashakyo.jp

お気軽に  
どうぞ!

## 学校で福祉機器を体験しよう!

三ツ境養護学校で福祉機器体験会を行います!  
最新の福祉機器や福祉車両、電動ベッドなどの展示、住宅改修相談も行います。  
この機会にぜひ、見て・触れて・体験しよう!

日時:平成29年2月12日(日)  
11時~15時  
場所:三ツ境養護学校  
体育館・自立活動室  
バス乗降所

訪問入浴のデ  
モンストレーシ  
ョンも行います!

お問合せは...  
余暇活動支援グループ スキップ♪  
担当:下河辺(しもかわべ)さんまで  
☎:046-269-9580



# ボラだより



発行日:平成29年2月3日  
発行:社会福祉法人  
横浜市瀬谷区社会福祉協議会  
瀬谷区ボランティアセンター

- ボランティアのつどい開催します!
- ボランティア募集中!
- 福祉教育サポーター養成講座
- ガイドボランティア募集中!
- ボランティア保険 改定のお知らせ
- 学校で福祉機器を体験しよう!
- 「ほのぼのふれあい助成金」説明会を行います
- 貸館しています ご利用ください
- ◆配食サービス調理配達ボランティア
- ◆施設でのお手伝い
- ◆配食サービス調理ボランティア
- ◆サロンのお手伝い



## 「ほのぼのふれあい助成金」説明会を行います

区内で活動する、地域福祉にかかわるボランティア活動や障害当事者団体活動の支援を目的とした事業です。

日時:平成29年3月24日(金)  
①10時30分~11時30分  
②14時30分~15時30分  
③17時30分~18時30分  
場所:せやまる・ふれあい館2階  
多目的研修室

※各回とも同じ内容です。ご都合の良い時間帯にご参加ください。  
※事前申し込みは不要です。  
※駐車場は限りがあります。公共交通機関をご利用ください。

お問合せは...  
瀬谷区社会福祉協議会 担当:安田まで  
☎:045-361-2117



みんな  
来てね♪

~みんなで作る みんなのしあわせ~

## ボランティアのつどい

開催します!

日時:平成29年3月18日(土)  
10時~14時30分

場所:せやまる・ふれあい館(二ツ橋町469)

※駐車場は限りがあります。公共交通機関のご利用をお願いします。



瀬谷区で活動しているボランティアさんがさまざまな催しを行います。  
体験コーナーあり、竹細工小物や作業所製品の販売あり、おなじみ!カレー・タコスなどの販売もあります♪

10時15分から  
「中学生・高校生ボランティア活動報告会」  
「釜石からのメッセージ2017」  
~震災から6年を振り返る~  
を行います!

どなたでもご自由に  
参加、見学できます!

体験コーナーでは...  
アクリルフェルトで  
作るひよこちゃん

スタンプラリー実施!  
景品先着300個  
各ブースを回って素敵な景品をゲットしよう!

当日、運営のお手伝いをしてくださる方を募集します!

活動内容:受付、販売補助、アナウンス、景品交換など  
時間:9時30分~15時(午前・午後のみでも可)  
募集:中学生以上、5~6名  
※参加申込み受付は3月10日(金)まで  
※詳細は瀬谷区ボランティアセンターまでお問合せ下さい

募集中!

### 瀬谷区福祉保健活動拠点「パートナーせや」の管理運営

区内で活動する福祉保健活動団体へ活動場所の提供をし、印刷機、コピー機、ロッカー、福祉器具(車いす、高齢者疑似体験セット等)の貸出も行っています。また、ボランティアの調整、情報提供を行う「ボランティアセンター」の運営もしています。

- 利用時間** 月~土 / 9:00~21:00  
日・祝 / 9:00~17:00
- 休館日** 年末年始(12/29~1/3)、  
管理上休館と定めた日(月1回)
- 利用対象** 区内で自主的に福祉保健の  
活動を行っている団体等
- 利用方法** 事前に団体登録が必要です。  
利用を希望する月の6ヶ月前の  
月初の平日から使用する日の前  
日までに申請書を窓口へ提出し  
てください。  
(注)1月は4日から受付を開始  
します。



●多目的研修室 定員70名  
大人数の研修、講座等に適しています。(76.8㎡)

●点字製作室・編集室 定員8名  
点字印刷物の作成や発送作業、  
打ち合わせができます。(30.2㎡)

●録音室 定員3名  
視覚障がいのある方へ  
情報提供するテープが  
録音製作できます。(15.1㎡)

●対面朗読室 定員6名  
録音テープの編集作業や視覚  
障がいのある方への対面朗読  
ができます。(15.1㎡)



貸館  
しています

ご利用  
ください



### せやまる・ふれあい館



- 団体交流室(3) 定員12名  
会議や研修等が可能。(30.2㎡)
- 団体交流室(2) 定員20名  
会議や研修等が可能。(40.9㎡)
- 団体交流室(1) 定員40名  
印刷機、コピー機、ロッカー  
があります。(40.9㎡)

- 利用可能な機材**
  - コインコピー機(白黒・カラー/有料)
  - カラー印刷機(白黒10枚10円・カラー1枚10円)用紙はご用意ください。
  - 印刷機(有料)印刷は20枚単位となります。用紙は別途ご用意ください。
  - 丁合機(ちようあいき)※印刷物をページ順に束ねる機械です。○紙折り機
  - 多目的研修室では、マイク(2本)、プロジェクター、ビデオが使用できます。

社会福祉法人横浜市瀬谷区社会福祉協議会 瀬谷区ボランティアセンター

〒246-0021 横浜市瀬谷区二ツ橋町469番地 せやまる・ふれあい館2階

☎ 045-361-2117 FAX 045-361-2328

E-mail:seyaku01@yokohamashakyo.jp http://seyaku-shakyo.jp/

このボラだよりは2カ月ごとにお届けしています。次回4月初旬発行予定です。ご意見・ご感想をお寄せください。

