

重大 ニュース!!

18年度



事務局長の 芝です。
地域の会合の際「賛助会員のお願い」などの説明におじゃましています。「説明を！」という声には敏感です。いつでもお声をかけてください。

新人 早川です。
フットワーク軽く地域の皆さんのもとにおじゃましたいと思っています。



詳細については、窓口で冊子をお配りしています。また、概要版については、ホームページでも公開しています。どうぞご覧ください。
社協事務所：パートナーせや（二ツ橋町3 1 8 - 5）
ホームページURL：http://www.seyaku-shakyo.jp

災害ボランティアネットワークが立ち上がる!

平成19年3月1日に発足式を行いました。瀬谷大震災!! いざ瀬谷へ! とかけつけてくれた多くのボランティアさんにフル活動してもらええる仕組みづくりを検討中です。でも災害はやってこないことを願いつつ…。

賛助会員が増えた!!

各世帯の皆様や個人・法人（団体）の多くの皆様に賛助会員になっていただきました。

18年度総額 6,642,715円
(前年比 418,315円増)

一昨年に比べ、約400人!!もの賛助者が増えました。お寄せいただいた賛助会費は、地域福祉を進めていく上で、非常に貴重な財源となっています。

- 瀬谷区社協事業費として
区内のボランティアグループなどへの助成金(54団体) 配食センターの運営費など
- 地区社協活動費に配分
地区社協が行うさまざまな活動に使われています

一人でも多くの方に区社協事業について知っていただきたいと思っています。

これからもよろしくお願ひいたします。

※賛助会員とは、社会福祉協議会（社協）が進める活動に対しご賛同いただき、財政面で支えていただける個人および法人等のことです。

小中学校で福祉体験学習を実施

区内の小中学校で障害当事者の方による講演や点字・車いす操作・視覚障害者の誘導体験など福祉に関する学習の機会が増えています。(のべ小学校19校・中学校5校)

地域でサロンもくと立ち上がる



さとうみやざき (担当)

「ほのほのせや24号」で特集した地域の居場所「サロン」が続々オープンしています。



立ち上げの相談や日常的な運営に協力しているサロンは、当時7カ所。今では16カ所に増え、そして今年新たにオープンを検討している地域も…。

ホッとできる地域の居場所。増えるといいですね。

ひとりでも多くのボランティアを増やしたい!! と18年度は10コースのボランティア講座を実施しました。

今では、車の運転、囲碁将棋のお相手、子どもを預かる、障害児と遊ぶ、庭木の剪定、福祉教育のサポート、各地域のサロンや給食・配食会、子育て広場…さまざまな場面でボランティアさんが活躍中です。

(登録：個人273人/団体：23グループ・849人)

多くのボランティアが活躍!

パートナーせや

～福祉保健活動拠点「パートナーせや」は土・日も開館～

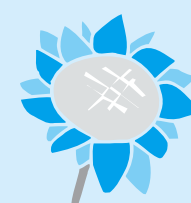


開館してはや5年。いまだ「場所どこですか?」とお問い合わせ頂くことも…。二ツ橋交差点の角に建っています。

開館時間 9:00～21:00
(休館日：年末年始・定期清掃日)

※最終面に地図を掲載しています。ぜひお立ち寄り下さい。

瀬谷区社協 地域福祉活動指針
～第2次瀬谷区地域福祉活動計画～
19年度の目標!!



社会福祉協議会が今後5年間に会員とともに取り組むべき項目を具体化させた「地域福祉活動指針」(平成18～22年度)を策定しました。

●身近な地域福祉活動を支援します

- ・気軽に集まれる交流の場や機会があります
- ・地区の実状に応じた支えあいの活動が広がっています

●ボランティア活動を推進します

- ・ボランティア活動に参加しやすいしくみができています
- ・活動を支える担い手が育っています
- ・災害時に支えあう顔の見える関係ができています

●福祉の理解の裾野が広がります

- ・多くの人々が福祉についての理解がすすんでいます
- ・さまざまな場面で福祉学習が行われています

●必要な情報が集まり届くしくみができています

- ・必要な情報が身近にあります
- ・さまざまな相談が気軽にできます

●福祉ニーズを持つ区民へのサービスを充実します

- ・サービスを実施する団体同士のつながりができています
- ・障害児者や高齢者の社会参加の機会が広がっています

●運営機能を強化します

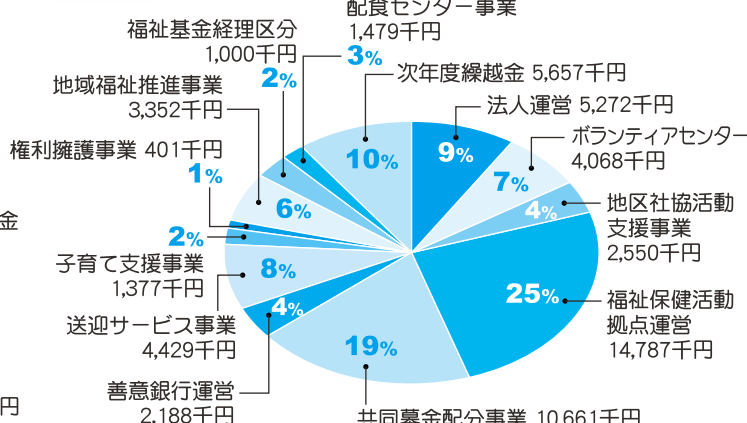
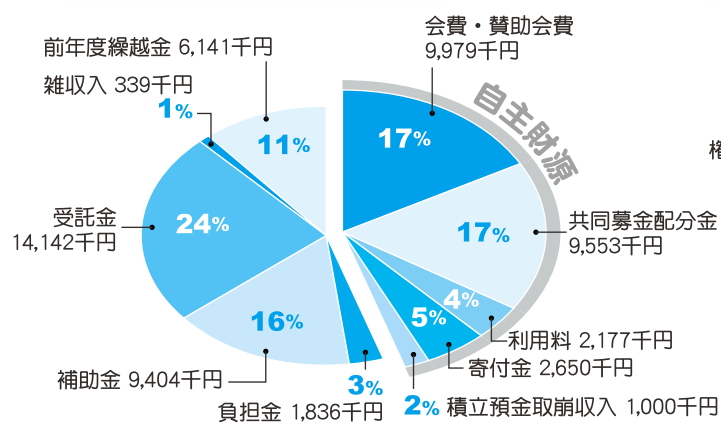
19年度は特に地域活動の情報収集とPRに力をいれていきます!!

さまざまな機会をとらえて出向きます。地域の会合や総会、イベント、サロンや給食会などいつでもどこでも…。そこで頂いた情報を、広報紙やホームページでPRするほか、「こんなこと知りたい」にお答えできるように取り組んでいきます。こんなこと見に来て!と気軽にお声をかけていただけたらうれしいです。

平成18年度 決算報告

収入総額 57,221,236円

支出総額 57,221,236円



賛助会員の募集

現在自治会町内会の役員の方にご協力いただき、社会福祉協議会の賛助会員の募集を行っています。

瀬谷区社協窓口にて随時受付中です。どうぞよろしくお願ひいたします。今年は、「19年度」入り会員シール（継続）を作成しています。

個人 一口 1,000円 / 法人 一口 5,000円