

ほのぼのせや

ホームページアドレス <http://www.seyaku-shakyo.jp/>

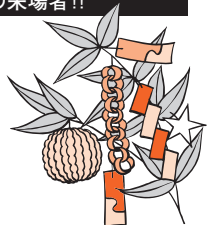
2009.7.31
no.34



～さとまつり2009～

2つの地区社協のコラボレーション

(阿久和北部地区社会福祉協議会 & 三ツ境地区社会福祉協議会)



「さとまつり2009」のポスター
 ウォークラリーも行われました。

CONTENTS

- 1 シリーズ 地区社協紹介「さとまつり2009」
- 2 平成20年度 社協トピックス！
- 2 事業報告 ダイジエスト
- 3 平成21年度 重点目標と新規の取り組み
- 3 事業計画 ダイジエスト
- 4 瀬谷区社協会員事業紹介
- 4 賛助会費のお知らせ

瀬谷区でおなじみの「長屋門公園」で7月4日(土)に『さとまつり2009』が開催されました。昨年から子どもから高齢者や障害のある人、誰もが『交流し、ふれあえる』おまつりとして始まりました。きっかけは、阿久和北部地区社協と三ツ境地区社協が「地域の交流を深めるための新しい行事が一緒にできないか?」という話し合いから生まれました。実際の運営は2つの地域ケアプラザや区社協、そして地域活動ホーム太陽などが手をつない

で立ち上げた実行委員会の形で行いました。当日は心配された雨も落ちず、3,000名以上の方々が来場され大いに賑わったおまつりになりました。ボランティアで参加した原中学校の生徒たちもかき氷などの販売協力で汗を流していました。

『さとまつり』が地域に根付いた
 風物詩になるといいね



「阿久和北部地区社協 清水靖枝会長(左)と三ツ境地区社協 勝木基博会長(右)」

解説
 「さとまつり」は2つの地区社協が協働して開催した画期的な事業です。市内でも例を見ない試みであるため、今回掲載いたしました。瀬谷区社協では、今後の地区社協事業の新たな事例になると考えています。

交流の場

- 南瀬谷高齢者支援拠点
「あって～南瀬谷」の開設・運営
- 地域ふれあいサロン設立支援 4か所
- 地域デイサービス・サロン連絡会の開催 1回

相談・貸付

- 各種相談の受付 11,042件 前年度比 27%アップ
- 生活福祉資金関係 相談90件 貸付13件
- 苦情受付 受付12件 対応11件

地区社協活動

- 地区社協会長会議の開催 5回
- 地区社協研修会の開催 5回(地区別研修含)
- 地区社協活動費の助成金交付
約400万円(賛助会費・共同募金・補助金)

あんしんセンター

- 相談・契約 相談61件 前年度比 38.5%アップ
- 契約累計21件 前年度比 63.6%アップ
- 権利擁護事業啓発活動 年2回

ボランティア活動

- ボランティア登録・派遣数 前年度比 166.7%アップ
新規登録(個人)152名
- 派遣実績 255件(対応率88.5%)
- ボランティア情報紙の発行 年6回(各1,200部)
- ボランティア講座 5講座
- ボランティアのつどい 3/7開催 295名参加
- ボランティアセンター運営委員会の開催 3回
- 災害ボランティアネットワーク
定例会・役員会の開催と模擬訓練の実施
- 福祉教育の学校への対応 16件

福祉保健活動拠点

- 会場利用 2,545回 前年度比 4.5%アップ
- 利用登録団体 147団体

会員

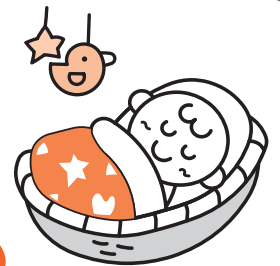
- 新規加入団体 21団体 前年度比 15%アップ
- 正会員総数 154団体
- 賛助会費 総額6,905,040円 前年度比 0.8%アップ

助成金

- ほのぼのせやふれあい助成金
122団体 総額8,382,800円
- 年末たすけあい配分金
35団体 総額1,188,000円
- 善意銀行配分金
1団体 総額99,000円

当事者活動

- 障害児者社会参加
- 学齢障害児余暇支援活動の開催 13回
- 障害者青年学級の開催 12回
- 子育てサポートシステム
活動実績1,473件 前年度比 57.9%アップ
登録会員171名 前年度比 44.9%アップ



広報

- 広報紙「ほのぼのせや」発行
年3回【区内全戸配布】 前年度比 5.5%アップ
- ホームページの維持・充実
年28回更新 アクセス8,393件

法人運営

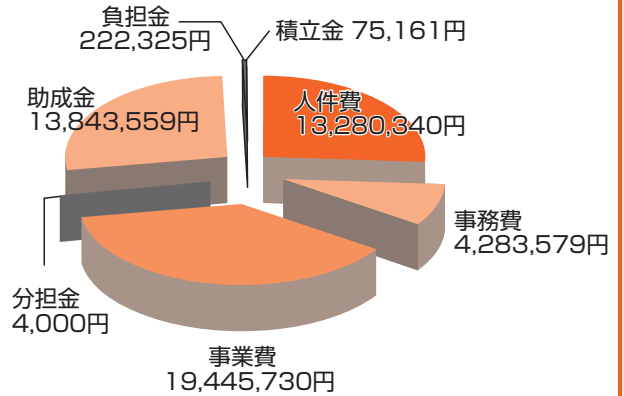
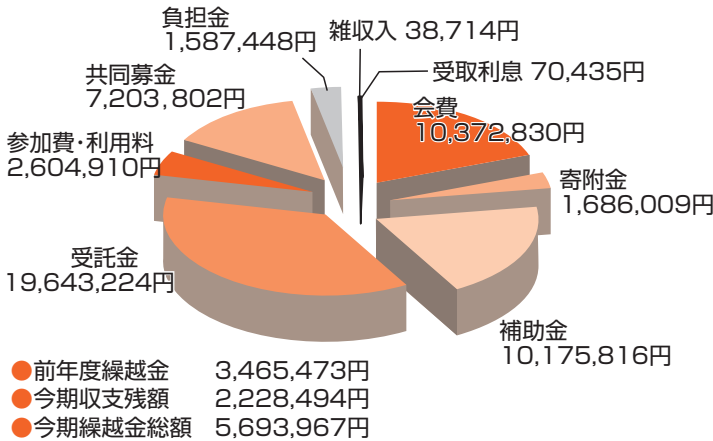
- 会議 理事会5回・評議員会4回・
監事会1回・部会6回・分科会34回
各種委員会24回



収入合計 **53,383,188**

決算報告

支出合計 **51,154,694**



重点目標と新規の取り組み



重点目標

- 平成21年度 **事業計画**
- 1 身近な地域福祉活動を支援します
 - 2 ボランティア活動を推進します
 - 3 福祉の理解の裾野が広がります
 - 4 必要な情報が集まり届くしくみができています
 - 5 福祉ニーズを持つ区民へのサービスを充実します
 - 6 運営機能を充実します



今年度の主な新規・重点事業

- 地区社協運営の支援強化、運営機能向上支援（財源及び人材確保）・活動PR（各地区年間2回広報） **重点事業**
- 地域の見守りネットワーク構築支援事業（区運営企画係、地域ケアプラザと協働） **重点事業**
平成20年度に引き続き、ひとり暮らし高齢者等の見守りネットワーク事業を更に広がりを持ったものとするため、実施主体である地区社協の支援を行います。また、支援の一環として地区社協研修を開催します。
- 障害当事者グループネットワーク事業（区障害者支援担当と協働） **新規事業**
区内で活動している障害児者グループの紹介を行う広報紙を作成し、自治会町内会配布等で広く理解・啓発に向けた周知を行います。
- 南瀬谷高齢者支援拠点の運営 **重点事業**
平成20年度に開設した南瀬谷高齢者支援拠点の更なる地域展開を図り、各種相談業務などから抽出したニーズに基づき、地域課題の解決に向けた取り組みや地域における活動団体の支援を積極的に行います。
開館：月曜日から土曜日（日曜日、祝祭日、年末年始を除く）10:00～17:00
- 区あんしんセンター **重点事業**（地域福祉権利擁護事業）の推進強化
新規対象者の把握、新規契約者の増加、既契約者に対するサービス向上を目的に区役所及び地域ケアプラザ（地域包括支援センター）との具体的な連携強化を進めます。契約件数目標：30件
※詳しい事業報告・事業計画につきましては、区社協までお問い合わせください。また、ホームページにも掲載予定です。

拠点の愛称は「あつて～南瀬谷」に決定！



瀬谷区社協会員事業紹介

区社協は、その性質により社会福祉施設、当事者団体、民生委員児童委員、地域福祉関係各種団体などの会員組織として成り立っています。現在は、154団体と154名の民生委員児童委員が正会員となっています。

区社協では正会員への提供事業として、研修などを行っています。今回は社会福祉施設・団体(公益法人対象)向けに行う研修を紹介いたします。

平成21年度実施予定研修

- ◆**経理研修**……公益法人会計の基礎(仕訳・財務諸表の意味・決算確認等)を学びます。
- ◆**労務管理研修**……公益法人に勤務する労働者に対する適切な管理を学びます。
- ◆**法人事務研修**……公益法人の登記の重要性や手続きの方法を学びます。



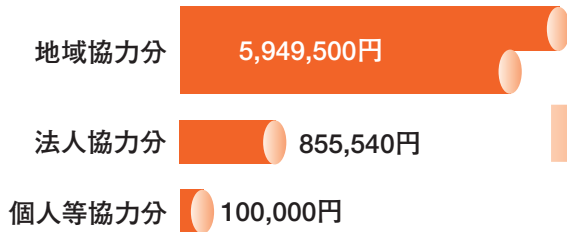
賛助会費のお知らせ

瀬谷区社協では、地域福祉活動を進めるにあたり地域の皆さま方や法人・個人の方の中で、実施する事業に賛同をいただける方々から賛助会費を募集しています。お寄せいただいた賛助会費については、地域で

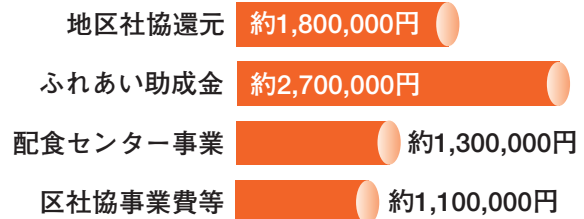
活動する福祉保健関係団体の貴重な活動費などとして配分します。

今年度も既に各地域にお知らせをしておりますので、趣旨ご理解のうえ、ご協力のほどをお願いいたします。

＜昨年度の実績 6,905,040円＞



—ご協力ありがとうございました—



瀬谷区社会福祉協議会では、今年度から賛助会費制度の見直し検討を行っています。

区社協会長の就任について

この度、新会長として4月15日付で平野壽夫に代わり相原信行が就任いたしましたことをお知らせいたします。(敬称略)



ご注意!!

あんしんセンターからのお知らせ
～通帳や印鑑を渡さないで!～

瀬谷区社会福祉協議会では、突然ご自宅を訪問し通帳や印鑑をお預かりするようなことはいたしません。

もしそのような不審な訪問者がありましたら、至急最寄りの警察または瀬谷区社協までお知らせください。(瀬谷区社協 ☎361-2117)

編集後記

瀬谷に移り住んで30数年。生まれてきた子は思いがけず障害をもっていた。生きる意味を深く考えた。泣き虫で気弱な母を支えてくれたのは、子供の無心な笑顔と、地域で出会った人々の変わらぬ暖かさだった。一度だけ、子供を預かってくれる人を探してご近所をまわったことがある。世の中捨てたものではない。今も思い出すたび胸が熱くなる。思い悩む時は小さな一歩を踏み出そう。新しい出会いがあるかもしれない。(小林 もと)

◆瀬谷区社会福祉協議会広報委員◆ (敬称略)

- 委員長 遠山 文晴 (瀬谷第四地区社協)
- 副委員長 矢田 誠 (本郷地区民児協)
- 森田美亀男 (相沢地区社協)
- 中野しずよ (ワーカーズわくわく)
- 小林 もと (原っぱ親の会)

この広報紙は、赤い羽根共同募金の配分金により作成しています。



横浜市瀬谷区社会福祉協議会 月～金/8:45～17:15
 瀬谷区ボランティアセンター 月～金/9:00～17:00
 瀬谷区福祉保健活動拠点 パートナーせや 月～金/9:00～21:00